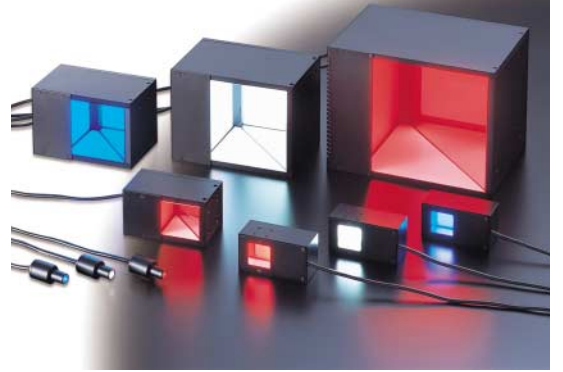


# LED照明

## 同軸/擬似同軸落射照明

### MCEL/MSCLシリーズ



#### 同軸

- ・MMLシリーズ専用コンパクトタイプ同軸照明で、反射率の高い鏡面状のワークに最適です

#### 擬似同軸

- ・テレスントリックMMLレンズをはじめ、同軸落射照明無しの各種レンズにおいて擬似的に均一な同軸光を得ることができます

#### 主な用途

ウエハ、金属表面、フィルム、液晶、ガラス等、鏡面形状のアライメント検査

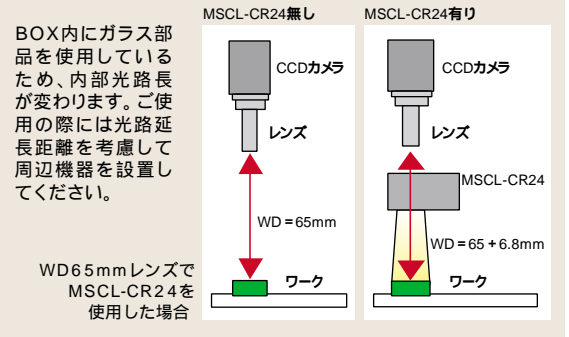
プリント基板のパターン

#### 型式説明

**同軸** MCEL - C \*  
 先端部外径  
 発光色(赤=R 緑=G 青=B 白=W)

**擬似同軸** MSCL - C \*  
 BOXの高さ 改版記号  
 発光色(赤=R 緑=G 青=B 白=W)

#### 設置について



#### 仕様

##### 同軸照明 ラインナップ

型式	外觀図	発光色	最大定格電流(I <sub>M</sub> )(A)	先端外部外径(mm)	質量(g)	商品コード	価格
MCEL-CR8	fig1	赤	0.04	8	35	A-2108	¥15,000
MCEL-CG8	fig1	緑	0.03	8	35	A-2142	¥15,000
MCEL-CB8	fig1	青	0.03	8	35	A-2110	¥15,000
MCEL-CW8	fig1	白	0.03	8	35	A-2109	¥15,000

##### 擬似同軸照明 ラインナップ

は受注生産品です。

型式	外觀図	発光色	最大定格電流(I <sub>M</sub> )(A)	BOX高さ(mm)	光路延長距離(mm)	質量(g)	商品コード	価格
MSCL-CR24	fig2	赤	0.09	24	6.8	110	A-2099	¥84,000
MSCL-CG24	fig2	緑	0.20	24	6.8	110	A-2143	¥97,000
MSCL-CB24	fig2	青	0.20	24	6.8	110	A-2101	¥97,000
MSCL-CW24	fig2	白	0.20	24	6.8	110	A-2100	¥97,000
MSCL-CR39	fig3	赤	0.16	39	1.2	160	A-2093	¥94,000
MSCL-CG39	fig3	緑	0.31	39	1.2	160	A-2144	¥105,000
MSCL-CB39	fig3	青	0.31	39	1.2	160	A-2095	¥105,000
MSCL-CW39	fig3	白	0.31	39	1.2	160	A-2094	¥105,000
MSCL-CR56-B	fig4	赤	0.33	56	1.2	320	A-2102	¥98,000
MSCL-CG56-B	fig4	緑	0.66	56	1.2	320	A-2145	¥142,000
MSCL-CB56-B	fig4	青	0.66	56	1.2	320	A-2104	¥142,000
MSCL-CW56-B	fig4	白	0.66	56	1.2	320	A-2103	¥142,000
MSCL-CR74-B	fig5	赤	0.62	74	1.2	520	A-2105	¥138,000
MSCL-CG74-B	fig5	緑	1.11	74	1.2	520	A-2146	¥187,000
MSCL-CB74-B	fig5	青	1.11	74	1.2	520	A-2107	¥187,000
MSCL-CW74-B	fig5	白	1.11	74	1.2	520	A-2106	¥187,000
MSCL-CR105-B	fig6	赤	2.14	105	1.2	920	A-2096	¥218,000
MSCL-CG105-B	fig6	緑	2.07	105	1.2	920	A-2147	¥288,000
MSCL-CB105-B	fig6	青	2.07	105	1.2	920	A-2098	¥288,000
MSCL-CW105-B	fig6	白	2.07	105	1.2	920	A-2097	¥288,000

放熱対策のためファンは必ず駆動させてください。

ファン内蔵のため、通常の延長ケーブルの他にファン電源供給用延長ケーブル(M-RCB00 L)が必要になります。

[こちらへ](#)

外観図

fig1

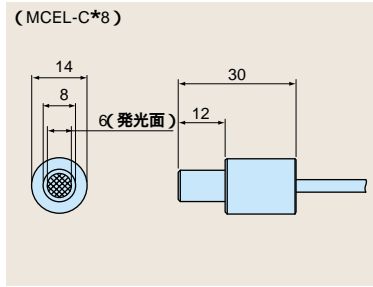


fig2

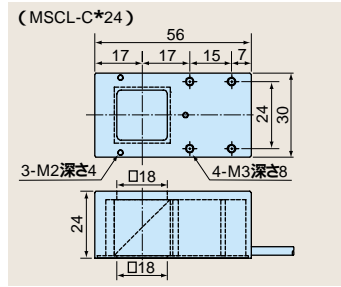


fig3

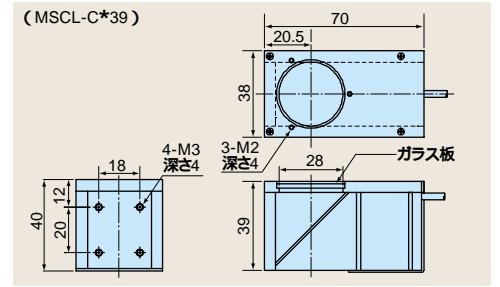


fig4

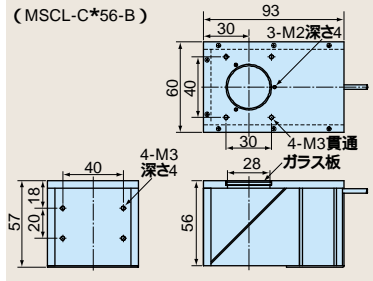


fig5

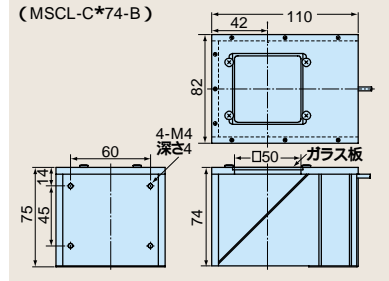
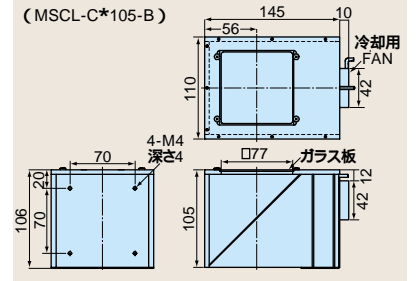
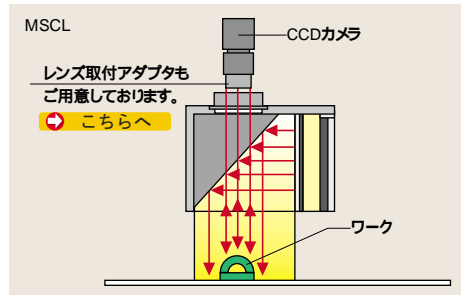
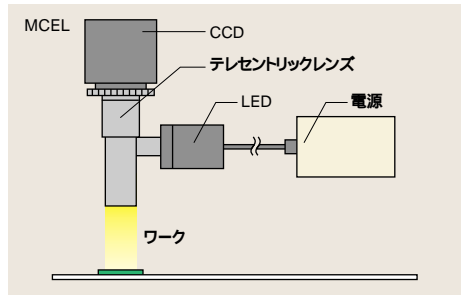


fig6



MCEL/  
MSCLの  
照射構造



撮像例

