

NEW

# 高倍マシンマイクロレンズ MML-SERIES SOD-10X



10倍 List Price  
240,000円(税別)

リアコンバーターレンズ(オプション)  
Rear Converter Lens (option)



SOD-2X  
定価 List Price 37,000円(税別)



SOD-1.5X  
定価 List Price 37,000円(税別)

業界初

## MML (テレセン) で 高倍率10倍、15倍、20倍、高解像度を完成!

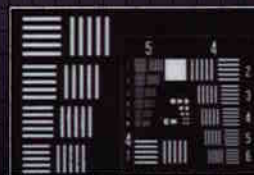
Telecentric MML with High Magnification and High Resolution.

従来顕微鏡の領域である10倍~20倍をテレセントリックで実現させた業界初の高倍レンズ。

専用リアコンバーターSOD-1.5Xで15倍、SOD-2Xで20倍に倍率変更可能。

リアコンバーター使用時でも明るい画像が得られ、設計上解像度も劣化しません。

当社従来品  
Conventional  
Model



SOD-10X

高倍率テレセンレンズ  
High magnification telecentric lens

10倍 (SOD-10X)  
15倍 (SOD-10X & SOD-1.5X)  
20倍 (SOD-10X & SOD-2X)

ロングWD  
Long WD

55mm

高分解能  
High Resolution

NA=0.23

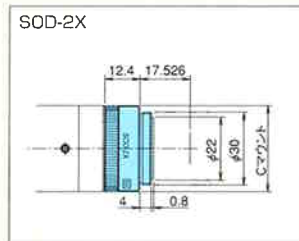
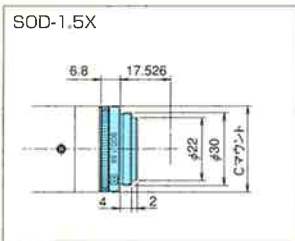
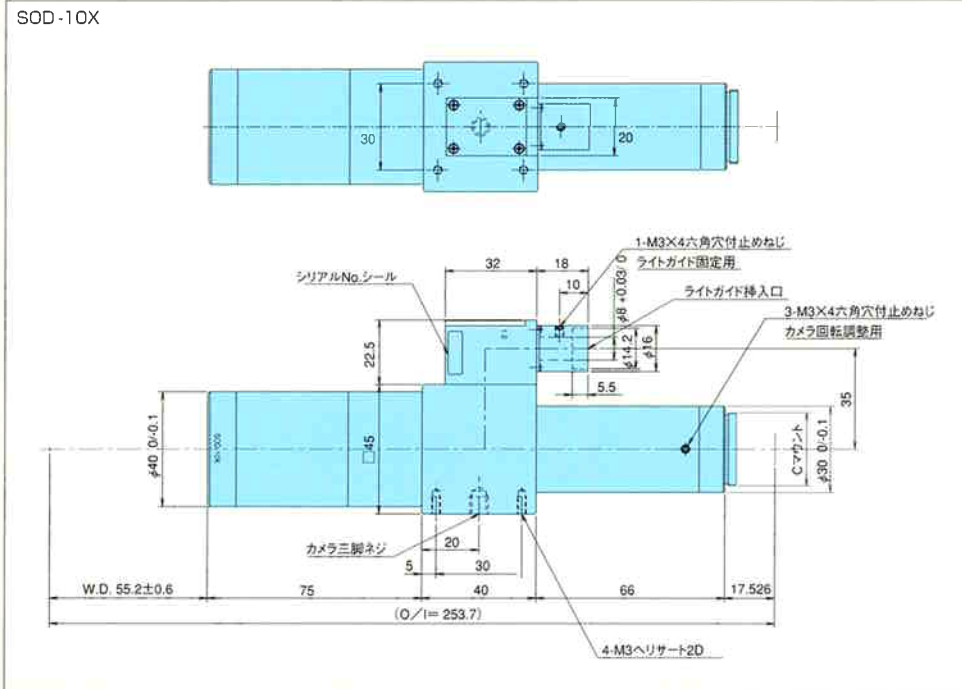
■主な仕様 (Specification)

CCD SIZE	1/3" 1/2" 2/3" CCD
倍率 (Magnification)	10× ±5% (SOD-1.5×装着で15倍、SOD2×装着で20倍)
WD	55mm ±0.6mm
有効FNO (Effective F No.)	22 (10×時) 33 (15×時) 44 (20×時)
NA	0.23
分解能 (Resolution)	1.5μm
被写界深度 (DOF)	17μm (10×時)、12μm (15×時)、9μm (20×時)
マウント (Mount)	Cマウント (C-mount)

従来、顕微鏡だけでは確認ができなかった10倍以上の高倍率をSOD-10XではロングWD、高分解能を兼備え実現。このSOD-10Xは御社の新しいアプリケーション、新装置の開発をサポートします。

SOD-10X enables a wide application in machine vision system with high magnification, long WD, and high resolution.

■外観図 (Exterior View)



※製品改良のため、仕様、デザインは予告なく変更する場合があります。ご了承下さい。

\* Specifications and appearance may be changed without notice for improvement.